

Soini Murtokangas osayleiskaava-alueen muinaisjäännösinventointi 2018



Teemu Tiainen



Tilaja: Plandea Oy

Sisältö

Perustiedot	2
Yleiskartat	3
Vanhoja karttoja	6
Inventointi	7
Lähteet	8
Kiinteät muinaisjäännökset	10
1 SOINI KUNINKAANJOKI 1	10
2 SOINI KUNINKAANJOKI 2	11
3 SOINI KUNINKAANJOKI 3	12
4 SOINI KUNINKAANJOKI 4	12
5 SOINI TERVATALLI 1	13
6 SOINI TERVATALLI 2	15
7 SOINI PANNUKALLIO	15

Kansikuva: Raportin kohde 1 (Kuninkaanjoki 1). Kuvattu kohti kaakkoa.

Perustiedot

Alue: Soinin kirkonkylän pohjoispuolella sijaitseva osayleiskaavan muutosalue.

Tarkoitus: Selvittää sijaitseeko alueella kiinteitä muinaisjäännöksiä tai muita suojeltavia kulttuurihistoriallisia jäännöksiä.

Työaika: 16.5.2018.

Kustantaja: Plandea Oy.

Tekijät: Mikroliitti Oy, Teemu Tiainen ja Toni Paukku.

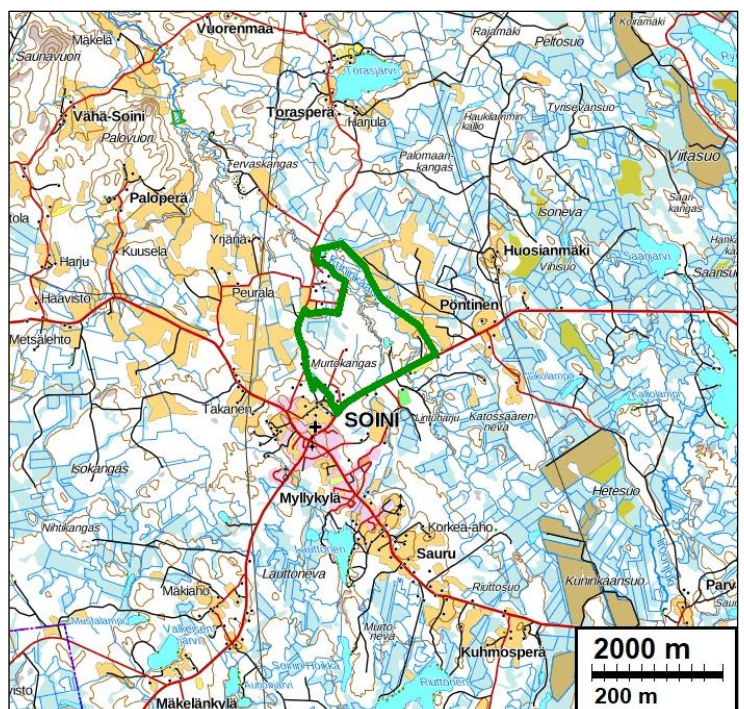
Aiemmat tutk: -

Tulokset: Alueelta ei tunnettu entuudestaan kiinteitä muinaisjäännöksiä. Inventoinnin yhteydessä alueelta löydettiin seitsemän historiallisen ajan tervahautaa, jotka ovat kiinteitä muinaisjäännöksiä.

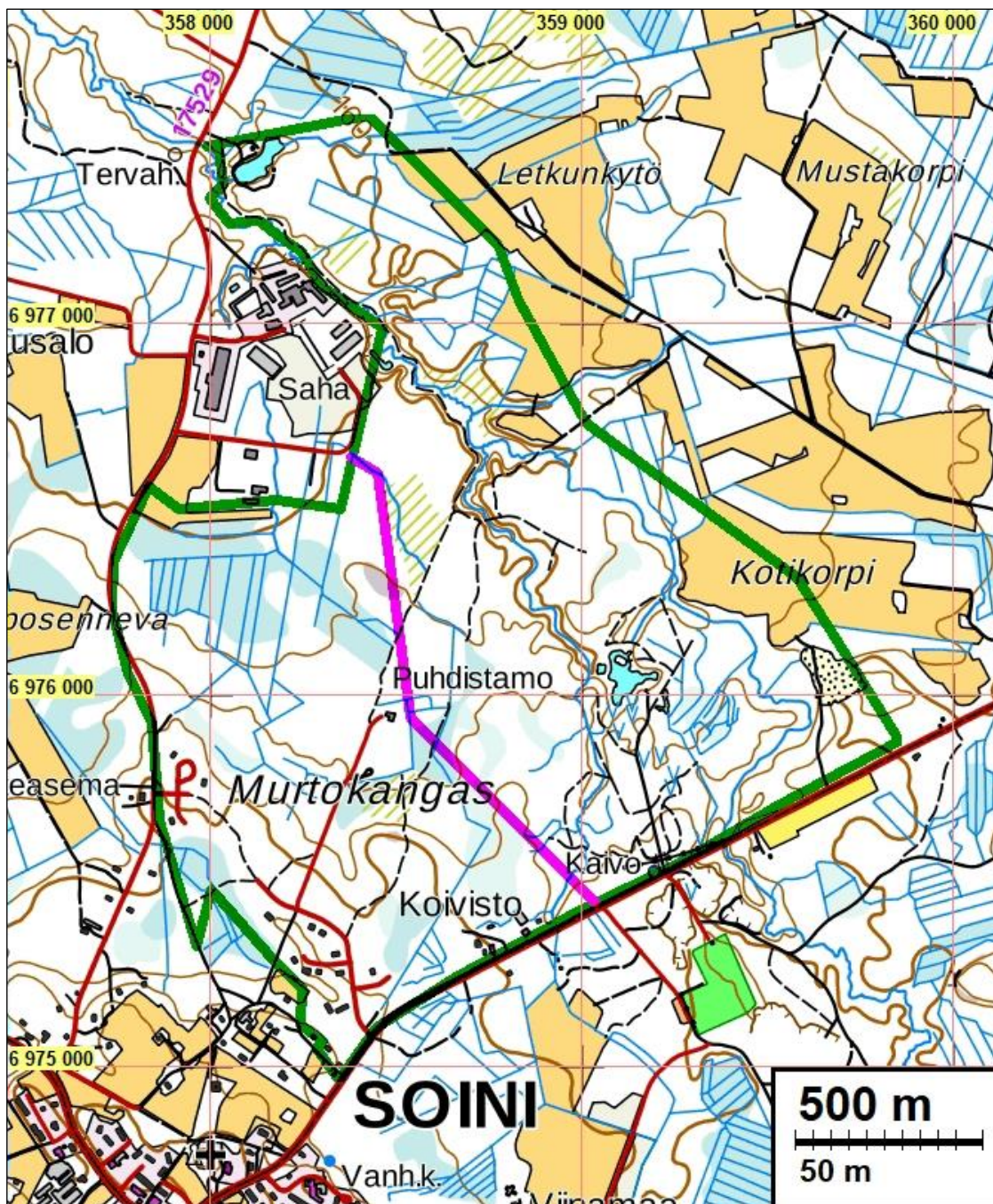
Inventointialue on rajattu vihreällä viivalla viereiseen karttaan.

Selityksiä:

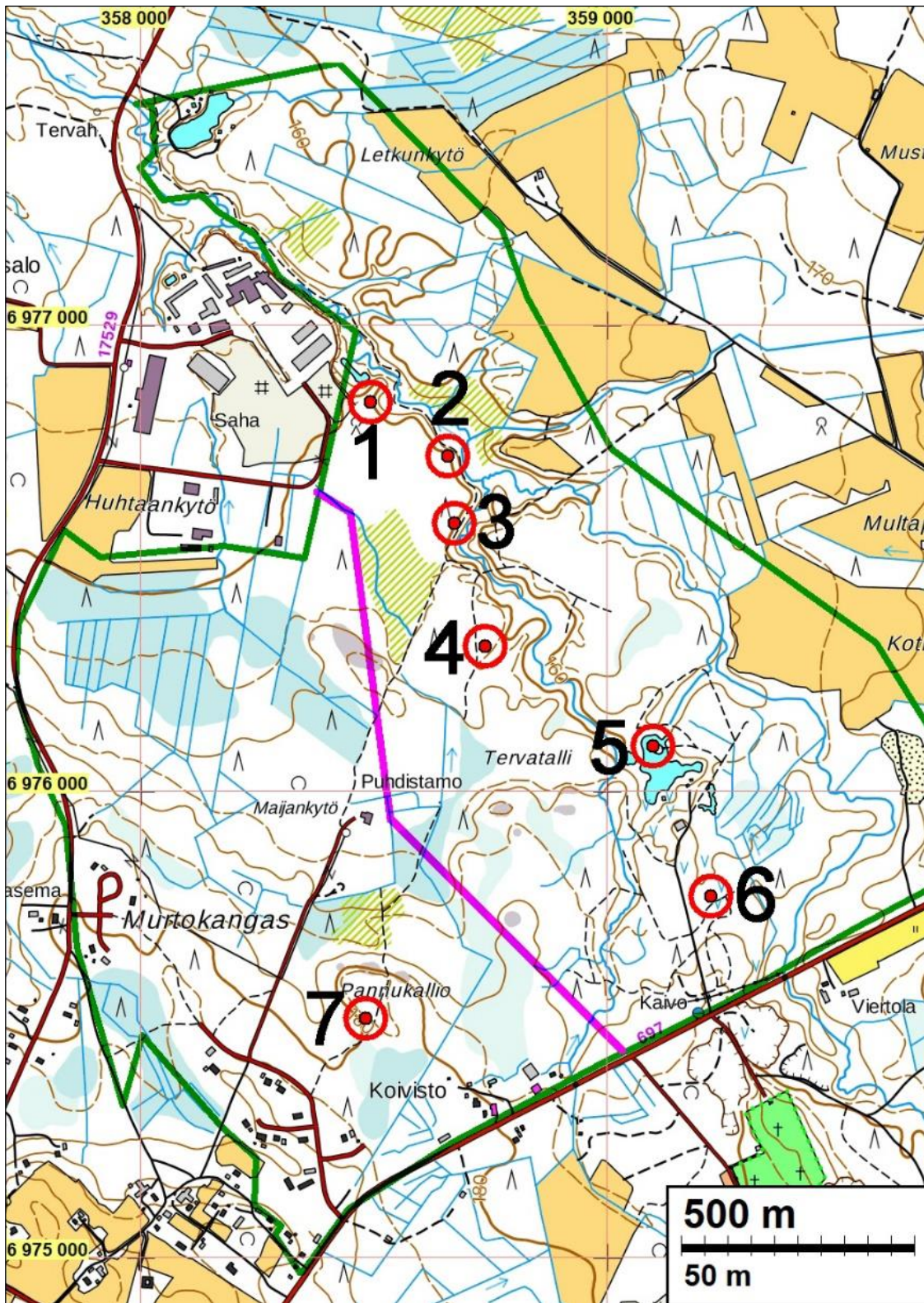
Koordinaatit ja kartat ovat ETRS-TM35FIN koordinaatistossa. Kartat ovat Maanmittauslaitoksen maastotietokannasta 05/2018, ellei toisin mainittu. Muinaisjäännösrekisteri on tarkastettu 05/2018. Valokuvia ei ole talletettu mihinkään viralliseen arkistoon, eikä niillä ole mitään kokoelmatunnusta. Valokuvat ovat digitaalisia ja ne ovat tallessa Mikroliitti Oy:n serverillä. Kuvaajat: T. Tiainen & T. Paukku.



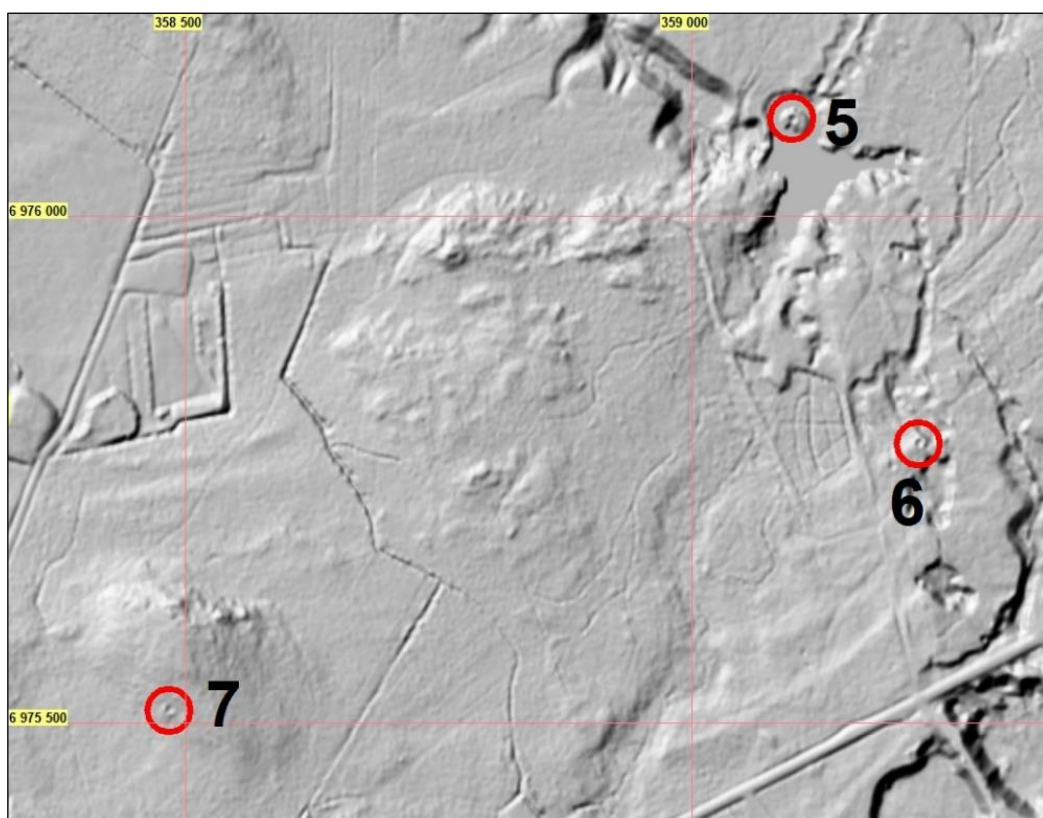
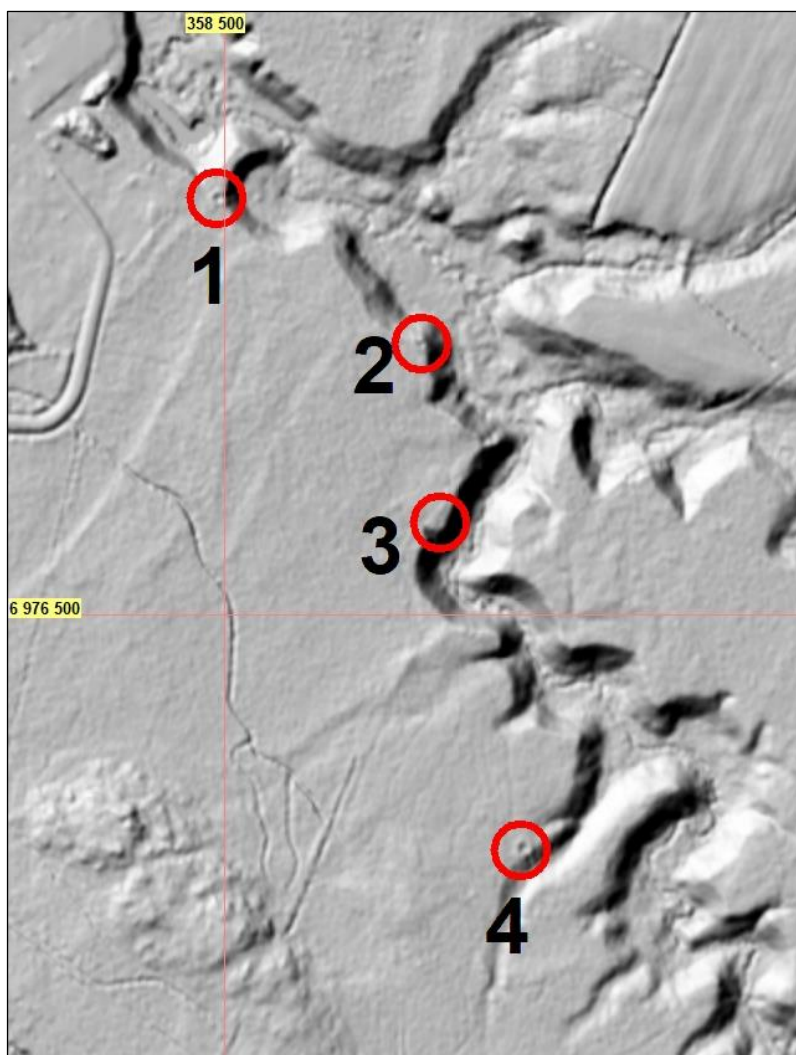
Yleiskartat



Inventointialue on rajattu vihreällä viivalla. Vaalean punainen viiva osoittaa suunnitellun tieyhteyden paikan. Seuraavalla sivulla olevaan karttaan on lisäksi merkattu punaisin ympyröin ja punaisin palloin alueen kiinteiden muinaisjäännösten sijainnit – niiden vieressä olevat numerot viittaavat tämän raportin kohdenumeroihin.

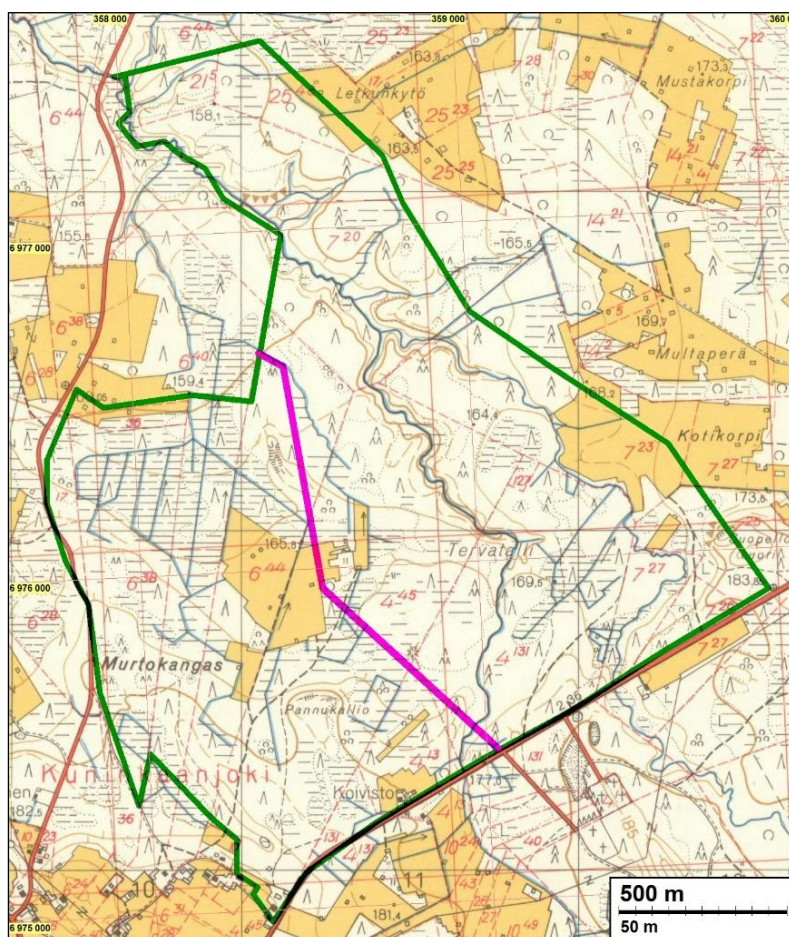
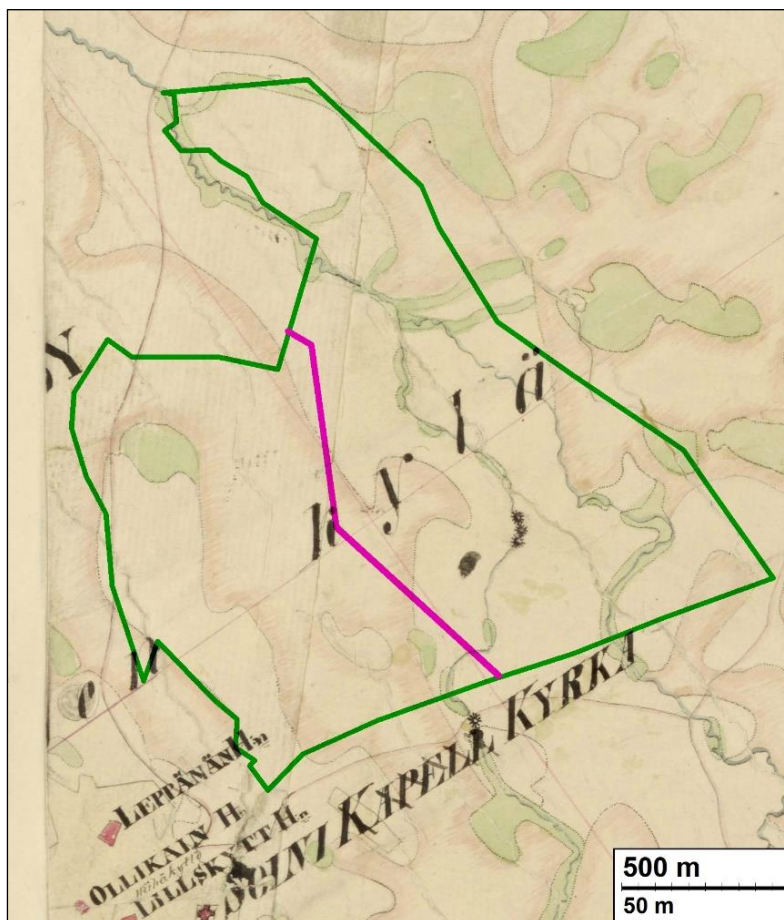


Maanmittauslaitoksen vinovalovarjosteesta näkyy selvästi Kuninkaanojan jyrkät rantatörmät. Punaiset ympyrät osoittavat alueen kiinteiden muinaisjäännösten paikat, jotka ovat kaikki tervahautoja (numerot viittaavat tämän raportin kohdenumeroihin). Tervahauta nro 2 erottuu vinovalovarjosteesta heikosti ja nro 3 ei lainkaan.



Vanhoja karttoja

Yllä ote vuoden 1846 pitäjänkartasta ja alla ote vuoden 1964 peruskartasta. Inventointialue on rajattu karttoihin vihreällä viivalla ja suunnitteilla oleva tielinja vaalean punaisella viivalla.



Inventointi

Plandea Oy on laatimassa osayleiskaavan muutosta Soinissa, kirkonkylän pohjoispuoliselle alueella. Plandea Oy tilasi kyseiseen kaavatyöhön liittyvän arkeologisen inventoinnin Mikroliitti Oy:ltä ja sen suorittivat Teemu Tiainen ja Toni Paukku 16.5.2018 helteisessä alkukesän lämmössä.

Osayleiskaavan muutosalueen koko on noin 2,8 km². Etelässä se rajautuu kirkonkylän pohjoispuolelle, lännessä Möksyntiehen, idässä Karstulantiehen ja pohjoisessa Kuninkaanojan pohjoispuolisiin peltoihin ja soisiin metsäalueisiin. Alue sijoittuu korkeusvälille noin 155 (Kuninkaanoja) – 185 (alueen eteläosa) m mpy. Karkeasti Ancyliusjärven rannansiirtymiskronologiaa tulkiten rantataso alueella on ollut noin 8200 eKr. Varhaisella mesoliittisella kivikaudella asutus on ollut hyvin harvaa, joten verrattain pieneltä inventointialueelta merenrantavaiheeseen liittyvien jäännösten löytymistä voitaneen pitää hyvin epätodennäköisenä. Kuninkaanojan hiekkaisilta rantapenkoilta katsoisin sen sijaan mahdollisesi löytää myöhempiä pyyntikulttuuriin liittyviä jäännöksiä.

Kuninkaanojan tienoilla maaperä on hiekkaa ja alueen eteläosassa kivistä moreenia sekä kalliota. Sahan eteläpuolinen alue on soista, samoin alueen itäosa Kuninkaanojan itäpuolella. Kuninkaanojan hiekkaisilla alueilla kasvaa eri-ikäistä havupuustoa, alueen keskiosassa puolestaan lehtipuustoa.



Suunnitellun tielinjan reittiä puhdistamon ja sahan välisellä alueella. Pohjoiseen

Inventoinnin valmisteluvaiheessa vanhoista kartoita tarkastettiin pitäjänkartta vuodelta 1846 sekä vuoden 1964 peruskartta. Pitäjänkartan mukaan alueella ei ole ollut kiinteää asutusta. Pitäjänkarttaan Kuninkaanojan varteen on merkattu kolme myllyä tiiviinä ryhmänä nykyisen Tervatallin itäpuolelle. Paikkaa tarkastettiin inventoinnin yhteydessä, mutta vanhoista myllyistä ei havaittu jälkeäkään – paikalla on vapaa-ajanasunto tms. ja joen rannat vaikuttavat laajalti muokatuilta. Vanhan peruskartan ja nykypäivän välillä alueen maankäytössä ei ole tapahtunut suuria muutoksia: alueen eteläosaan on tullut pientaloasutusta ja alueen peltoaloissa on tapahtunut jonkin verran muutoksia.

Maanmittauslaitoksen vinovalovarjosteesta paikannettiin viisi tervahautaa, jotka todettiin sellaisiksi myös maastossa. Kahta maastossa havaittua tervahautaa ei sen sijaan vinovalovarjosteesta havaittu (raportin kohteet 2 ja 3), vaikka ne maastossa erottuvat varsin selkeinä. Yhtä lukuun ottamatta (raportin kohde 7) alueelta todetut tervahaudat sijoittuvat Kuninkaanojan törmälle tai sen välittömään läheisyyteen.

Maastossa aluetta tarkastettiin kahden arkeologin toimesta laajalta alueelta. Hiekkaisemmille kohdille (jotka siis sijaitsevat Kuninkaanojan liepeillä) tehtiin koekuoppia, mutta niistä ei löydetty mitään arkeologisesti kiinnostavaa. Vaikka kaavamuuoksessa ei tulla osoittamaan rakentamista Kuninkaanojan läheisyyteen, tarkastettiin myös sitä aluetta maastossa vinovalovarjosteessa näkyvien tervahautojen ohjaamina.



Suunnitellun tielinjan kaakonpuoleisin osuus Pannukallion itäpuolella ja Karstulantien länsipuolella. Luoteeseen

Tulos

Osayleiskaavan muutosalueelta ei tunnettu entuudestaan kiinteitä muinaisjäänköksiä tai muita suojelukohteita. Inventoinnissa alueelta löydettiin seitsemän tervahautaa. Tervahaudat ovat historiallisen ajan elinkeinohistoriallisia jäänteitä ja ne ovat kategorisesti kiinteitä muinaisjäänköksiä.

13.6.2018

Teemu Tiainen

Lähteet

Painetut lähteet

Peruskartta 2242 06 Soini. Maanmittaushallitus 1964.

Painamattomat lähteet

Kartta Soinin pitäjämästä Kuortaneen kihlakuntaa ja Waasan lääniä 1846. Tekijä tuntematon. Myöhemmin nimetty karttalehti 2242 06.



Suunnitellun tielinjan paikkaa sahan kaakkoispuolella. Länteen.



Mäntytaimikkoa sahan kaakkoispuolella ja Kuninkaanojan eteläpuolella. Länteen.



Pitäjäkartalla esitettyjen myllyjen tienoota Tervatallin itäpuolella. Pohjoiseen

Kiinteät muinaisjäänökset

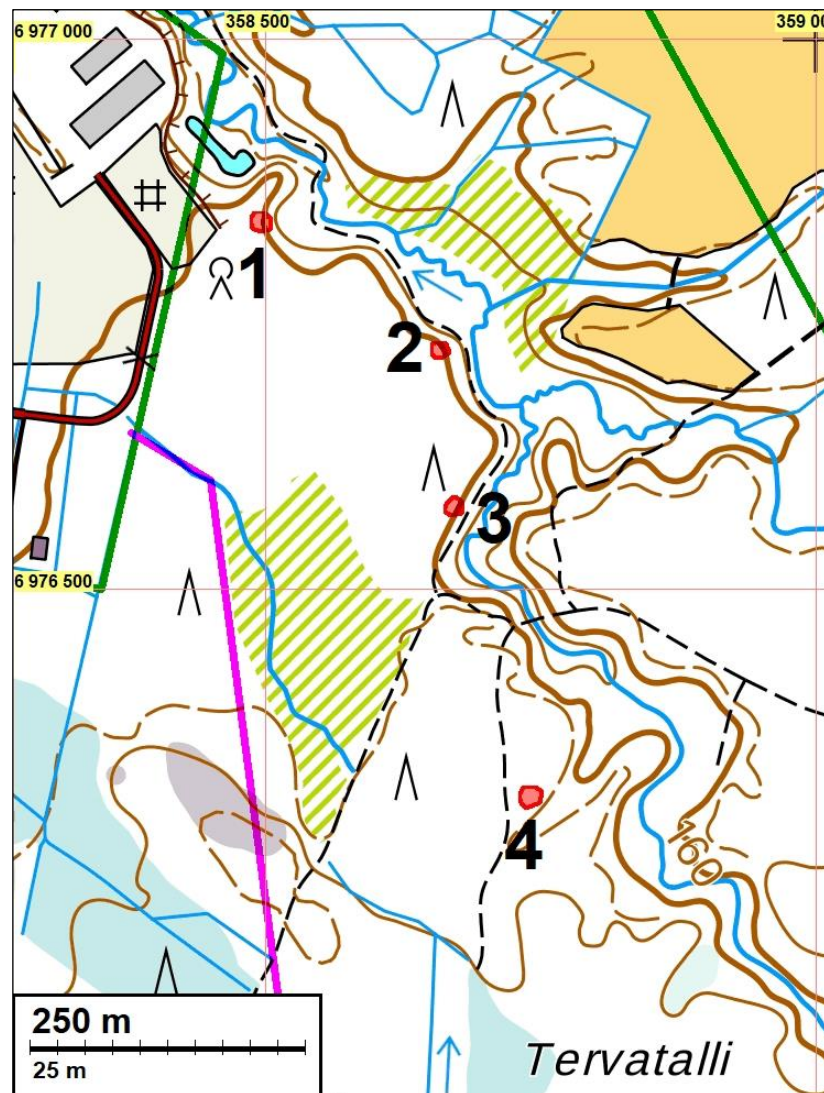
1 SOINI KUNINKAANJOKI 1

Mjtunnus: uusi kohde
 Laji: kiinteä muinaisjäänös (SM)
 Tyyppi: tervahauta
 Ajoitus: historiallinen

Koordin: N 6976 835 E 358 494

Tutkijat: Tiainen & Paukku 2018 inventointi

Huomiot: Tiainen 2018:
 Laakea ja maljamainen tervahauta, jonka halkaisija valleineen on noin 16 metriä. Vallin leveys on noin 3 metriä. Halssiaukko aukeaa kohti pohjoiskoillista. Tervahautaa kiertää katkoviivamainen oja, josta maata on aivan ilmeisesti nostettu tervahaudan valleihin.



Muinaisjäänösalueet on merkattu punaisella värillä. Numerot viittaavat tämän raportin kohdenumerointiin.



Laakea tervahauta kuvattuna kohti kaakkoa.

2 SOINI KUNINKAANJOKI 2

Mjtunnus: uusi kohde
 Laji: kiinteä muinaisjäännös (SM)
 Tyyppi: tervahauta
 Ajoitus: historiallinen

Koordin: N 6976 718 E 358 659

Tutkijat: Tiainen & Pauku 2018 inventointi

Huomiot: Tiainen 2018:
 Kuninkaanojan törmällä sijaitseva, halkaisijaltaan noin 11 m kokoinen tervahauta. Vallin paksuus on hieman alle kolme metriä. Tervahaudan syvyys sen sisältä mitattuna on hieman alle 1,5 metriä. Halssiaukko aukeaa pohjoiseen. Tervahauta on merkattu maastossa puisella kyltillä ja sen lävitse kulkee polku.

Kartta edellisen kohteen yhteydessä.

Tervahauta kuvattuna kohti kaakkoa, sen läpi kulkevan polun suuntaisesti.



3 SOINI KUNINKAANJOKI 3

Mjtunnus: uusi kohde
Laji: kiinteä muinaisjäännös (SM)
Tyyppi: tervahauta
Ajoitus: historiallinen

Koordin: N 6976 574 E 358 674

Tutkijat: Tiainen & Pauku 2018 inventointi

Huomiot: Tiainen 2018:
Pieni tervahauta, jonka halkaisija valleineen on noin 7 metriä (vallin paksuus noin 1,5 metriä). Tervahautaa kiertää heikosti erottuva katkoviivamainen oja. Halssi-
aukko aukeaa itään.

Kartta kohteen 1 yhteydessä.



Maastossa heikosti erottuva tervahauta kuvattuna kohti eteläkaakkoa.

4 SOINI KUNINKAANJOKI 4

Mjtunnus: uusi kohde
Laji: kiinteä muinaisjäännös (SM)
Tyyppi: tervahauta
Ajoitus: historiallinen

Koordin: N 6976 310 E 358 739

Tutkijat: Tiainen & Pauku 2018 inventointi

Huomiot: Tiainen 2018:

Halkaisijaltaan 16 metrinen tervahauta, josta vallin osuus á 3,5 metriä. Halssi-
 aukko antaa kohti kaakkoa. Tervahaudan eteläpuolta kiertää noin 80 cm leveä ja
 50 cm syvä oja. Ojan ja tervahaudan välinen etäisyys on nelisen metriä.

Kartta kohteen 1 yhteydessä.



Matala ja maljamainen tervahauta kuvattuna kohti eteläkaakkoa. Tervahaudan eteläpuolta kiertävä oja
 erottuu heikosti kuvan oikeasta laidasta.

5 SOINI TERVATALLI 1

Mjtunnus: uusi kohde
 Laji: kiinteä muinaisjäännös (SM)
 Tyyppi: tervahauta
 Ajoitus: historiallinen

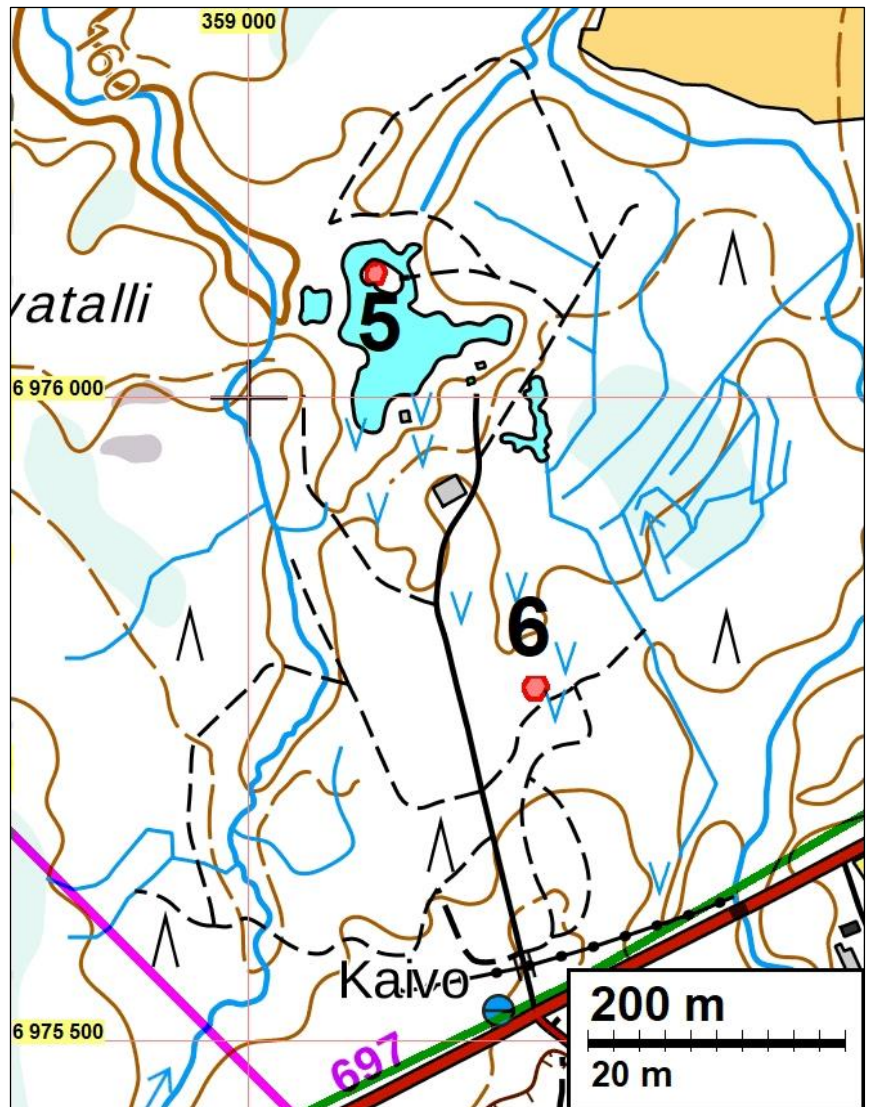
Koordin: N 6976 096 E 359 099

Tutkijat: Tiainen & Pauku 2018 inventointi

Huomiot: Tiainen 2018:
 Pienessä hiekkasaarella sijaitseva tervahauta – liki puolet saaresta on tervahau-
 taa. Tervahaudan halkaisija on noin 16 metriä (vallin osuus á 2,5 m). Tervahautaa
 kiertää katkoviivamainen oja. Haudan syvyys, sen keskeltä vallien päälle, on hie-
 man yli puolitoista metriä.

Muinaisjäännösalueet on merkattu punaisella värillä. Numerot viittaavat tämän raportin kohdenumerointiin.

Pienessä hiekkasaassa sijaitsevan tervahaudan luo johtaa kapea silta. Länteen



6 SOINI TERVATALLI 2

Mjtunnus: uusi kohde
 Laji: kiinteä muinaisjäännös (SM)
 Tyyppi: tervahauta
 Ajoitus: historiallinen

Koordin: N 6975 775 E 359 224

Tutkijat: Tiainen & Paukku 2018 inventointi

Huomiot: Tiainen 2018:

Paikalla on halkaisijaltaan noin 12 metrinen tervahauta, josta vallin osuutta on 2,5-3 metriä. Alue on voimakkaan hiekanoton tuhoamaa, missä yhteydessä myös tervahauta on osin tuhoutunut. Hiekanoton vuoksi ei tervahaudasta pysty esim. havainnoimaan halssiaukon suuntaa. Tervahaudan keskeltä kulkee motocross tms. rata. Tervahaudan kohdalla, rikkoontuneen maanpinnan kohdilla on näkyvissä paljon hiiltä.

Kartta edellisen kohteen yhteydessä.



Tervahaudan läpi kulkee motocross tms. rata. Pohjoiseen

7 SOINI PANNUKALLIO

Mjtunnus: uusi kohde
 Laji: kiinteä muinaisjäännös (SM)
 Tyyppi: tervahauta
 Ajoitus: historiallinen

Koordin: N 6975 512 E 358 484

Tutkijat: Tiainen & Paukku 2018 inventointi

Huomiot: Paukku 2018:

Paikalla on halkaisijaltaan noin 10 metrinen tervahauta, josta vallin osuus on $\approx 1,4$ metriä. Tervahaudan syvyys on hieman vajaa 1,5 metriä. Halssiaukko aukeaa etelään ja siitä alkavan halssiuran pituus on noin kahdeksan metriä.



Muinaisjäänös on merkattu punaisella värillä. Numero viittaavat tämän raportin kohdenumerointiin.



Nuoren puuston osin peittämä tervahauta kuvattuna kohti koillista.

Liite: inventoinnissa tarkastetut alueet

Inventointialue tutkittiin ja arvioitiin kokonaisuudessaan eri menetelmin. Maastossa käytiin läpi karttaan sinisellä merkatut alueet.

